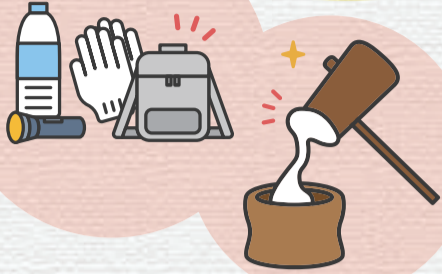


★親子で餅つき大会や防災訓練等に
参加しました。
子どもたちの良い思い出になって
います。



★年齢問わず人脈が広がって楽しいです。
地域に知り合いの大人がいることは防犯上も
大切だと思います。



★班長をやってみて地域の方と顔の
見えるつながりができました。



★自治会活動を通じて大人だけでなく、子ども
も友達の輪が広がりました。

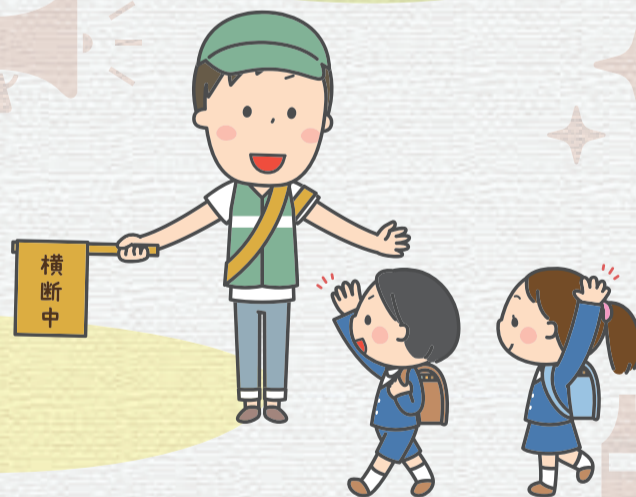


自治会に入って 良かった!

★自治会の方が防犯パトロールや通学
路での見守りをしてくれて、安心し
ています。



★災害時など、もしもの時は地域の
助け合いが心強い支えになります。



★ゴミ収集所の管理や環境美化活動の
おかげでまちがいつも綺麗です。



安心して暮らせるまちづくりのために、
出来る範囲で参加してみませんか？

自治会への加入は、お近くの自治会役員にお申し出ください。

自治会に関するお問い合わせは、
お住まいの区のコミュニティ課へ



さいたま市自治会連合会



さいたま市・さいたま市自治会連合会

発行：さいたま市市民局市民生活部コミュニティ推進課 TEL 048-829-1068 FAX 048-829-1969