

加入申込み欄

年 月 日

私は、自治会に加入します。

〒 - 区

住所

氏名

電話番号

加入の手続きは、このパンフレットを持参して、自治会役員にお申し出ください。



ご自分が加入する自治会名が分からないなど、**自治会**に関する**お問い合わせ**は、お住まいの区のコミュニティ課へ

〈市外局番は048です〉

西区	☎ 620-2621	(FAX 620-2671)
北区	☎ 669-6021	(FAX 669-6161)
大宮区	☎ 646-3021	(FAX 646-3161)
見沼区	☎ 681-6021	(FAX 681-6161)
中央区	☎ 840-6021	(FAX 840-6161)
桜区	☎ 856-6131	(FAX 856-6273)
浦和区	☎ 829-6040	(FAX 829-6232)
南区	☎ 844-7131	(FAX 844-7271)
緑区	☎ 712-1131	(FAX 712-1272)
岩槻区	☎ 790-0123	(FAX 790-0261)

インターネットから自治会を検索できます！



お住まいの自治会は右の二次元コードを読み取って「さいたま市地図情報はこちらをクリック」からも検索できます



自治会の活動については「さいたま市自治会連合会ホームページ」をご覧ください



発行 さいたま市市民局市民生活部コミュニティ推進課
〒330-9588 さいたま市浦和区常盤6-4-4
TEL 048-829-1068 FAX 048-829-1969

地域で支えあい、安心して暮らせるまちづくりのために

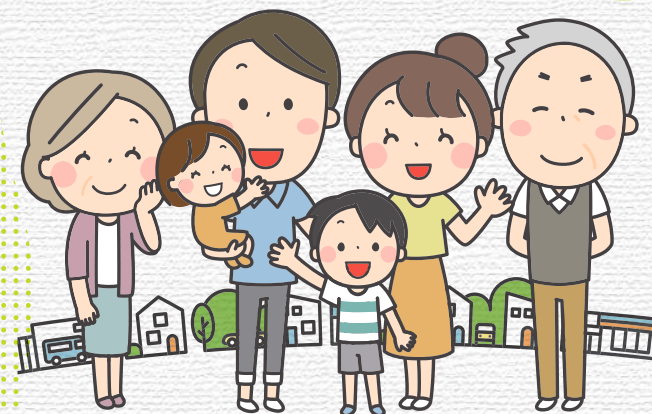
地域にあなたの力を！！

自治会に加入しましょう

近年、地震や大雨による災害が増え、地域で支えあうことの大切さが見直されています。

災害が起こった時、最も頼りになるのが地域の人々。顔見知りの方がご近所にたくさんいれば、それだけで不安はやわらぎ、互いに支えあうことができます。

自治会は、地域とのつながりをつくる第一歩です。



本市では、「さいたま市自治会等の振興を通じた地域社会の活性化の推進に関する条例」に基づき、さいたま市自治会連合会と連携して、自治会への加入促進を行っています。

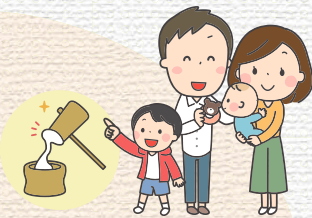
また、本市とさいたま市自治会連合会、(公社)埼玉県宅地建物取引業協会さいたま浦和支部、大宮支部、埼玉支部及び(公社)全日本不動産協会埼玉県本部中央支部、県北支部は「さいたま市における自治会への加入促進に関する協定」を締結し、相互に連携して自治会加入の働きかけを行っています。

さいたま市・さいたま市自治会連合会

自治会に入って良かったことってなんですか？



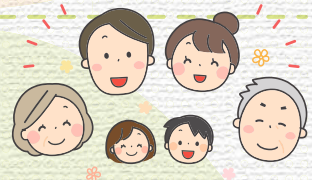
まずは、イベントに! Welcome!



北区在住
40代男性Sさん

「自治会って何?」と不安に感じる方、多いと思います。だから、まずは自治会が実施しているイベントに気軽に遊びに来てください! 年齢問わず人脈が広がって、楽しいですよ! 私は、餅つき大会で子ども向け餅つきを企画・担当したので、地元の子どもの間ではちょっとした有名人(笑)。学校に顔を出すと、たくさんの子どもたちが「餅つきの人!」と声をかけてくれます。地域に知り合いの大人がいるって、防犯上も大切ですよ!

地域には、見守ってくれている大人がいっぱい!



南区在住
30代女性Yさん

子ども会の活動を通じて自治会活動に関わるようになり、親子で餅つき大会や防災訓練等に参加するようになりました。どのイベントも役員さんがとても優しく、子どもたちの思い出になっています。地域に私たちを見守ってくれている方々が沢山いるんだと、自治会活動を通して知りました。名前は知らない同士でも、お互いに笑顔になれる、そんな地域になるように、自治会活動があるんだなと感じています。

夫婦で一緒に地域デビュー!



見沼区在住
40代女性Sさん

今年から班長を務めています。自治会活動で、地域の方と顔の見えるつながりができました。災害などが起きた時を考えると、地域のつながりは大切だと思います。共働きなので、夫と交代で会議に出席していますが、夫も普段はなかなか地域のことに関わることがないので、地域デビューのいい機会だと思っています。

地域の人喜んでくれる。それが何より!



岩槻区在住
30代男性Kさん

自治会活動は専ら親が参加していて、私は地元の青年会に加入し、自治会と連携して納涼祭などの企画運営をしています。大変な時もありますが、お祭りに来てくれた人が楽しんでくれていると、嬉しいですし、やりがあります。地域活動って敬遠しがちですが、やってみると、実は楽しいことが多いです! どんなに近くに住んでる人でも、話したことがなければただの知らない人。自治会活動などで、「知ってる人」が増えれば楽しいし、いざという時、助け合えますよね。

今の時代だからこそ、自治会活動が必要!



桜区在住
40代女性Iさん

自治会活動に参加するようになり、自治会は私たちが安全に、安心して暮らせるような活動を数多くしていると初めて知りました。また、活動を通じて、私だけでなく、子どもも友達の輪が広がりました。今の時代だからこそ、多くの人と交流できる自治会活動は貴重な機会だと思います。自治会活動という大変なイメージがあるかもしれませんが、知らない活動もあると思うので、ぜひ一度何かのイベントに参加してほしいです。

自治会ってどんな活動をしているの?

交通事故を防止するための活動や犯罪からまちを守るための防犯パトロール、地震等による災害に備える防災活動、ごみ収集所の管理や道路・公園などの清掃、花の植栽などの環境美化活動、地域の交流や親睦を深めるレクリエーション活動などを実施しています。私たちの生活は、自治会の活動によって支えられていることがたくさんあります。



▲ 楽しさいっぱい! お祭りやレクリエーション活動



▲ 日頃の備えが大切! 防災活動



▲ まちがきれいだと気持ちいい! 環境美化活動



▲ 地域の安全のために! 交通安全・防犯活動

このほかにも、自治会は、地域内の各種団体と協力して、さまざまな活動をしています。